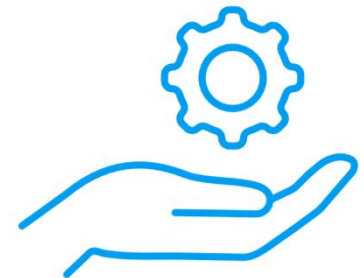


Nostavan-Tikkakallion osayleiskaava

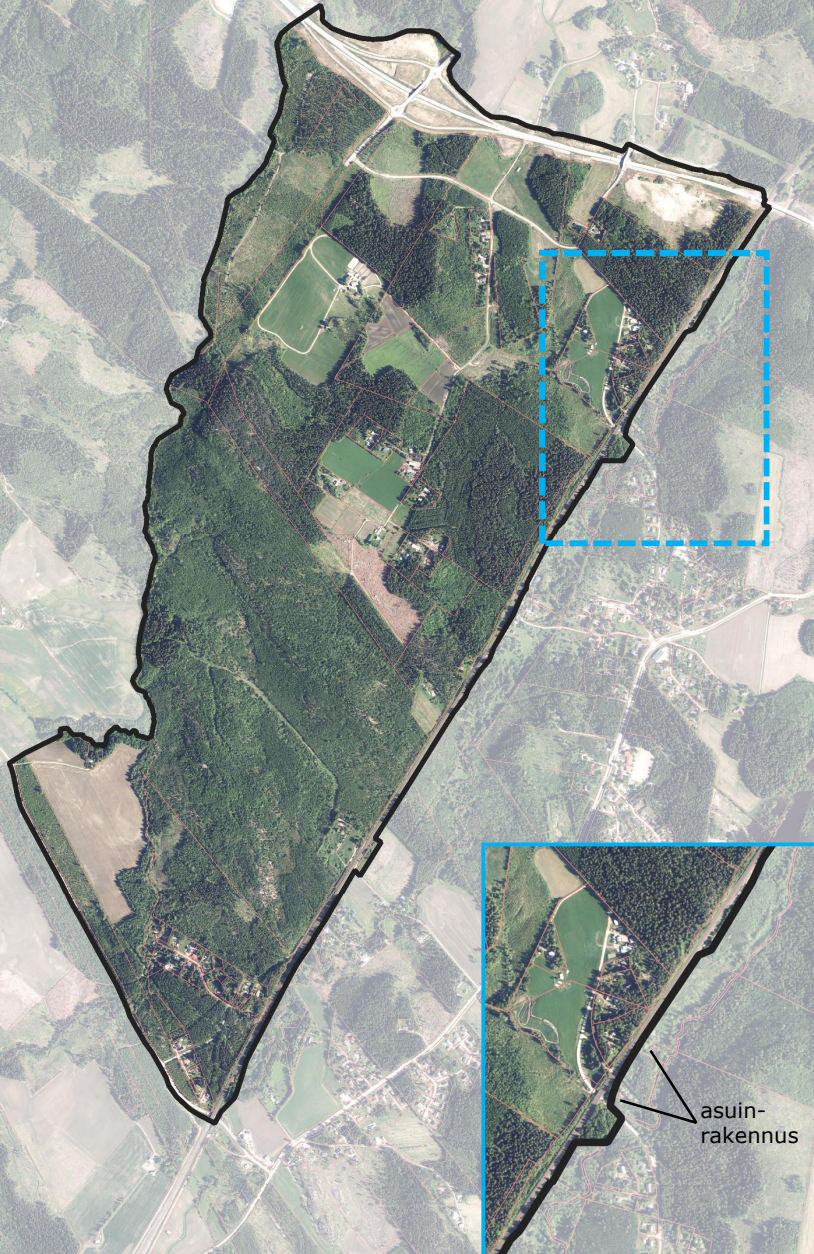
Kaava-alueen laajentaminen



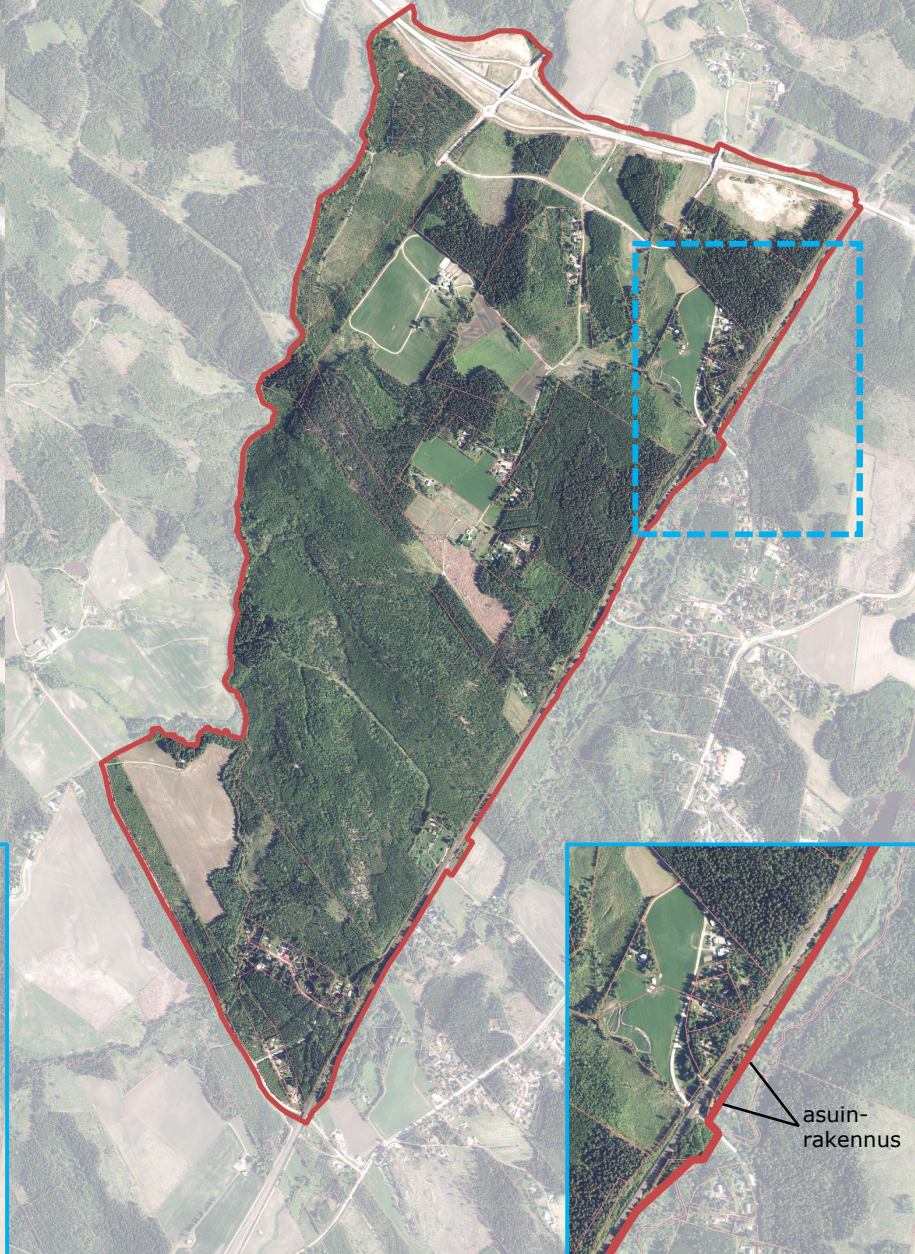
Kaava-alueen laajentaminen

- Welado Oy on laatinut Nostavan–Tikkakallion alueelle raideliikenneselvityksen 13.6.2025.
- Selvitys sisältää uuden seudullisen multimodaaliterminaalin, kuormausalueen ja henkilöliikenneaseman alustavan sijoitussuunnittelun ja vaihtoehtotarkastelun.
- Henkilöliikenteen laiturit on suunniteltu sijoitettavaksi uuden laituriraiteen yhteyteen, millä parannetaan pääraiteen kapasiteettia mahdollistaen mm. asemalle pysähtyneen junan ohittamisen.
- Suunniteltuja henkilöliikenneaseman rakenteita ei ole mahdollista sijoittaa nykyisten kiinteistörajoiden mukaiselle rautatiealueelle, joten rautatiealuetta on tarpeen laajentaa itään päin.
- Laajentuvan rautatiealueen vuoksi Nostavan–Tikkakallion osayleiskaavan alustavaa kaava-aluetta on perusteltua muuttaa suunnitellun aseman kohdalla.
- Kaava-alueen laajennusalue rajautuu kahteen asuinrakennukseen.

Alkuperäinen kaava-alue



Ehdotus kaava-alueen laajentamisesta



Rajaukset päällekkäin

